



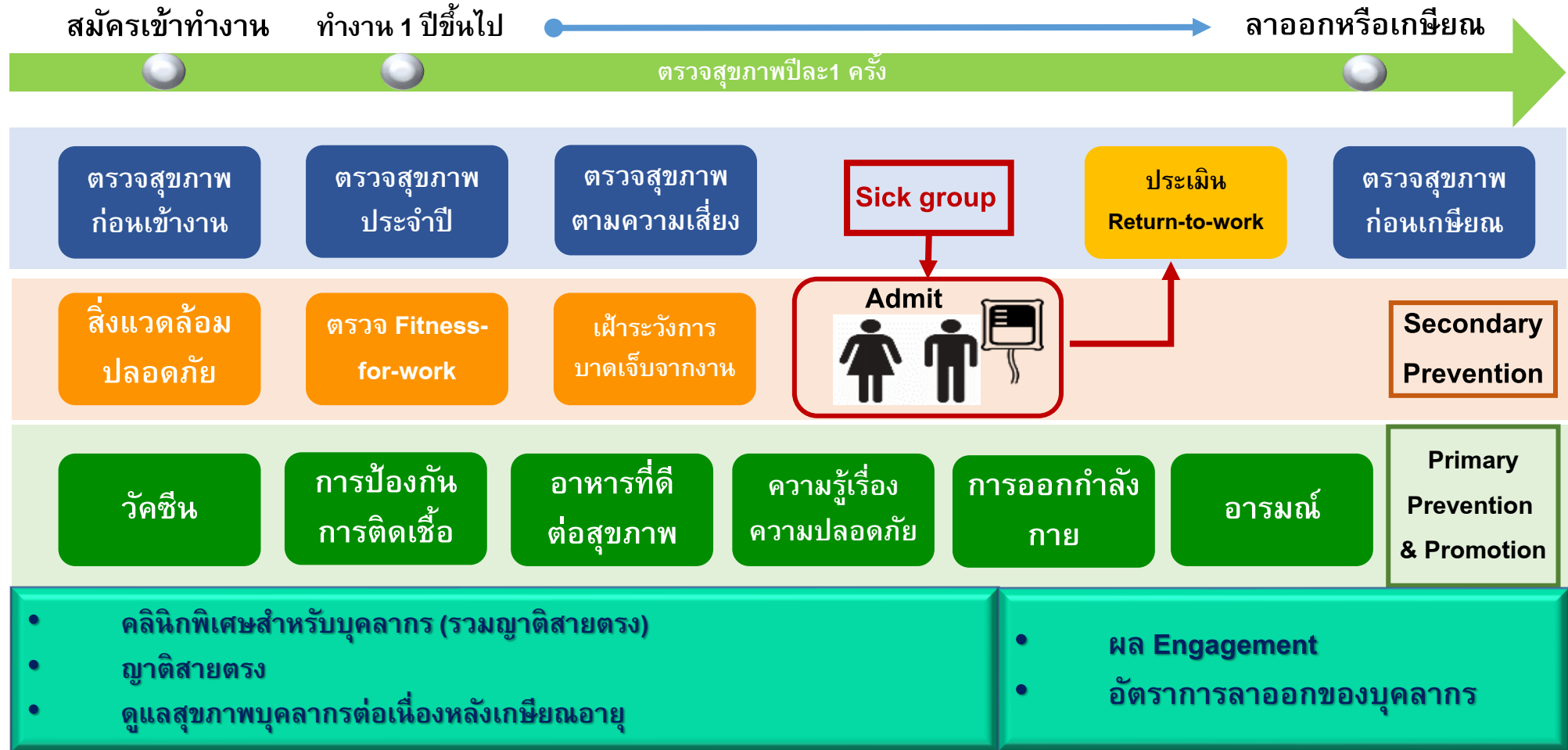
สิทธิประโยชน์ สวัสดิการและค่าตอบแทน

คณะแพทยศาสตร์โรงพยาบาลรามาธิบดี



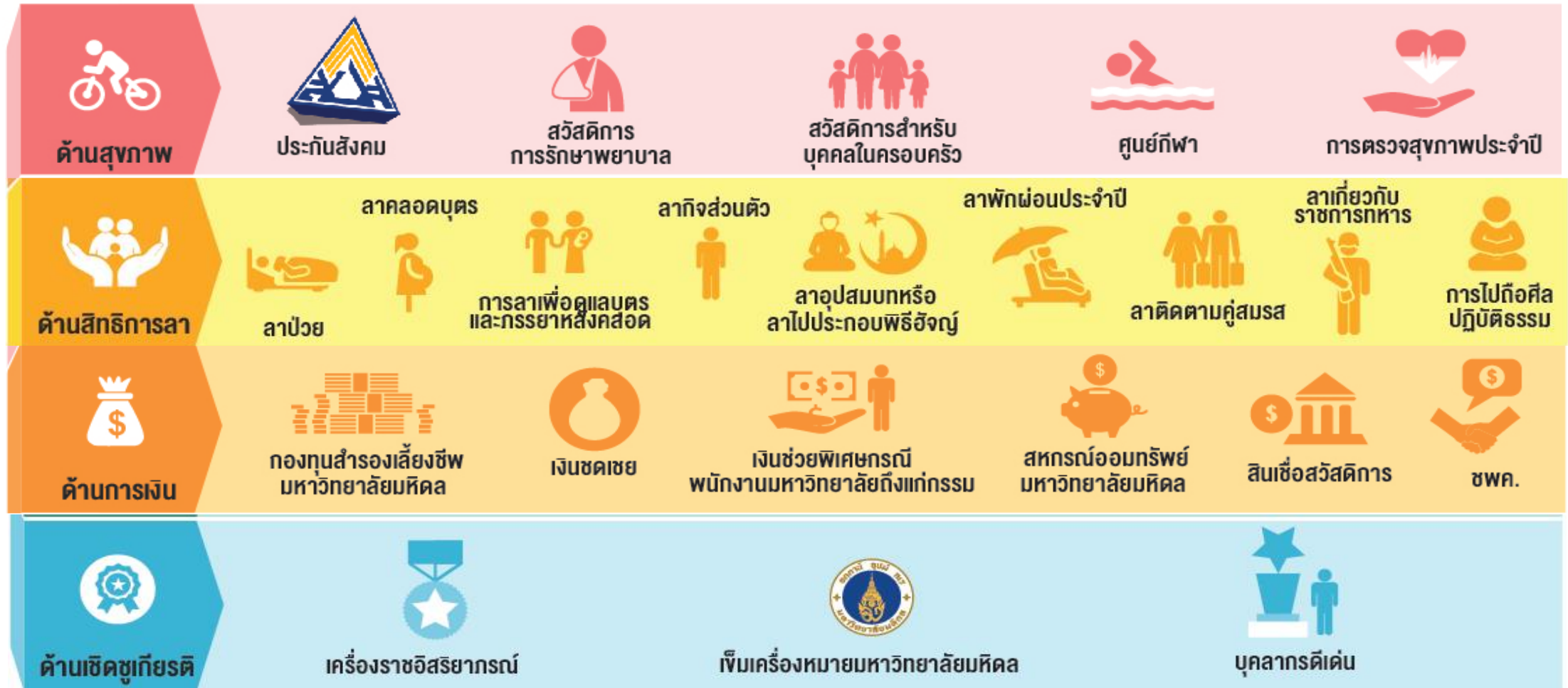


การดูแลบุคลากรด้านอาชีวอนามัยและความปลอดภัย





สวัสดิการพื้นฐานที่มหิดลกำหนดให้





รายการที่สามารถเบิกได้
(เฉพาะตัวพนักงานมหาวิทยาลัย)

ยื่นเบิกจ่ายภายใน **90 วัน**
นับตั้งแต่วันที่ระบุไว้ในใบเสร็จรับเงิน



ประกันสุขภาพ/ประกันโรคร้าย
(พม.ทำเอง/คกก.กองทุน
หรือส่วนงานจัดหา)



ตรวจสุขภาพ/
ฉีดวัคซีน



ค่าสมาชิกหรือค่าบริการสถานออกกำลังกาย/
ค่าสมัครเรียนกีฬา/ค่าสมัครเดิน วิ่ง จักรยาน
ว่ายน้ำ ไตรกีฬา



ค่ารักษาพยาบาล/
ค่าบริการทางการแพทย์
ที่ไม่สามารถเบิกได้ตามสิทธิ



ทันตกรรม/ ค่าบริการทาง
การแพทย์ด้านทันตกรรม



แก้ไขความผิดปกติทางสายตา
(แว่น/ คอนแทคเลนส์/ LASIK)



ค่ายา/ อุปกรณ์
ตามใบสั่งแพทย์



กายภาพบำบัด



เครื่องฟอกอากาศ/อุปกรณ์บำรุงรักษา
หน้ากากอนามัย/ หน้ากากกันฝุ่น



รองเท้าออกกำลังกายทุกประเภทชนิดกีฬา,
อุปกรณ์พัฒนส.โยคะ,นาฬิกาเพื่อสุขภาพ



อุปกรณ์เพื่อสุขภาพ เบาะรองนั่ง,
เสื่อพุงหลัง, เครื่องนวดเพื่อสุขภาพ,
รองเท้าเพื่อสุขภาพ ตามใบสั่งแพทย์



ค่าอุปกรณ์ตรวจ ป้องกัน หรือ
รักษาอาการของโรคติดเชื้อ
ไวรัสโคโรนา 2019



ภาพรวมการจัดสวัสดิการ คณะแพทยศาสตร์โรงพยาบาลรามาธิบดี มหาวิทยาลัยมหิดล

การรักษาพยาบาล

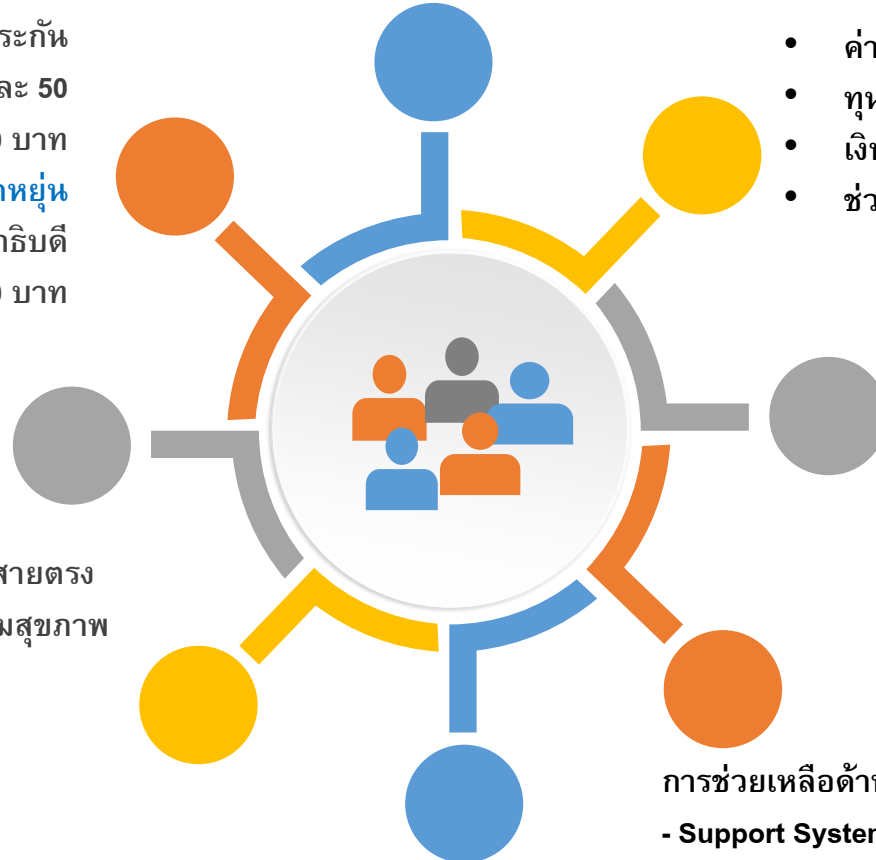
ตนเอง สิทธิประกันสังคม รพ. รามาธิบดี + วงเงินประกันสุขภาพ 20,000 บาทต่อปี และ Co-Pay ร้อยละ 50 วงเงิน 50,000 บาท

สวัสดิการแบบยืดหยุ่น

ญาติสายตรง สิทธิ 30 บาท รพ. รามาธิบดี ส่วนที่เบิกไม่ได้ใช้วงเงินร่วม 20,000 บาท

การสร้างเสริมสุขภาพ

- ตรวจสอบสุขภาพประจำปี ตามระดับอายุ
- ฉีดวัคซีนฟรีและราคาถูกสำหรับตนเองและญาติสายตรง
- ศูนย์กีฬา รามาธิบดี ชมรมกีฬา กิจกรรมสร้างเสริมสุขภาพ



เงินช่วยเหลือ

- ค่าเล่าเรียนบุตร
- ทุนการศึกษาบุตร (สนับสนุนการศึกษา, เรียนดี, บุตรพิการ)
- เงินยืมเพื่อช่วยเหลือค่าเล่าเรียนบุตร
- ช่วยเหลือกรณีประสบภัย อุบัติเหตุจากการทำงาน ถึงแก่กรรม

ความช่วยเหลือด้านอื่น ๆ

- ศูนย์พัฒนาเด็กปฐมวัย
- ส่วนลดร้านค้าภายในคณะฯ
- สวัสดิการอาหารกลางวัน (ลูกจ้าง)

การช่วยเหลือด้านจิตใจสำหรับบุคลากร

- Support System for Our Staff (SSOS): a second victim assistance project
- โครงการรามาฟังใจ





มหาวิทยาลัยมหิดล มีคุณประโยชน์

สวัสดิการและสิทธิประโยชน์สำหรับบุคลากร

คณะแพทยศาสตร์โรงพยาบาลรามาธิบดี มหาวิทยาลัยมหิดล

- กฎหมาย
- กรมบัญชีกลาง
- มหาวิทยาลัย
- คณะฯ



ประกันสังคม

ค่ารักษาพยาบาลบุคลากร +
ครอบครัว

Co - Pay
บุคลากร + ครอบครัว

ส่วนลดส่วนเกินสิทธิ
ค่ารักษาพยาบาล
บุคลากร + ครอบครัว +
อดีตบุคลากร + ครอบครัว

สวัสดิการยืดหยุ่น
ด้านสุขภาพ
(Flexible Benefit)

ตรวจสุขภาพ
ประจำปี

วัคซีนตามฤดูกาล/
สถานการณ์



คลอดบุตรฟรี /รถพยาบาล

เยี่ยมไข้/คลอดบุตร

ประกันภัย
COVID-19

ประกันอุบัติเหตุ/
เงินช่วยเหลือประสบอุบัติเหตุ
จากการทำงาน

เสริมสร้างสุขภาพ
Fitness Center

ย้ายสิทธิรักษาพยาบาล
ประกันสังคม + 30 บาท
ครอบครัว



มหาวิทยาลัยมหิดล มีคุณาของแพ้น้อง

สวัสดิการและสิทธิประโยชน์สำหรับบุคลากร

คณะแพทยศาสตร์โรงพยาบาลรามาธิบดี มหาวิทยาลัยมหิดล



กฎหมาย



กรมบัญชีกลาง



มหาวิทยาลัย



คณะฯ



ช่วยเหลือการศึกษา
บุตร



ทุนบุตร
- ทุนการศึกษา
- ทุนบุตรพิการ



เครื่องแต่งกาย



รถรับ-ส่ง



เงินอุดหนุน
ค่าอาหาร



เงินอุดหนุน
ค่าที่พัก



MOU กับ สถาบันการเงิน
(สิทธิพิเศษการกู้ยืม)



เลี้ยงดูบุตร
(3 ด. – 3 ปี 6 ด.)
Day Care



ส่วนลดการซื้อสินค้า
ร้านค้าต่าง ๆ
ภายในคณะฯ



มหาวิทยาลัยมหิดล มีคุณาของแผ่นดิน

สวัสดิการและสิทธิประโยชน์สำหรับบุคลากร

คณะแพทยศาสตร์โรงพยาบาลรามาธิบดี มหาวิทยาลัยมหิดล



กฎหมาย



กรมบัญชีกลาง



มหาวิทยาลัย



คณะฯ



ของขวัญเดือนเกิดบุคลากร



เงินรางวัลบุคลากรดีเด่น
ประเภทต่าง ๆ



กิจกรรมปีใหม่/
ของขวัญปีใหม่



นามบัตรผู้บริหาร



พิธีมอบของที่ระลึก
ผู้เกษียณอายุงาน



กบข.



กสจ.



กสม.



บำเหน็จบำนาญ



เงินชดเชย



โบนัส



เครื่องราชย์
อิสริยาภรณ์



เข็มเครื่องหมาย
ม.มหิดล





มหาวิทยาลัยมหิดล
มัญจาคีรี

สวัสดิการและสิทธิประโยชน์สำหรับบุคลากร คณะแพทยศาสตร์โรงพยาบาลรามาธิบดี มหาวิทยาลัยมหิดล

- กฎหมาย
- กรมบัญชีกลาง
- มหาวิทยาลัย
- คณะฯ



- เงินช่วยเหลือกรณี
ประสบภัยพิบัติ
- เงินช่วยเหลือ
ค่ามาปนกิจศพ
กรณีบุคลากร
ถึงแก่กรรม
- เงินช่วยพิเศษ
กรณีบุคลากร
ถึงแก่กรรม
- เงินสงเคราะห์
กรณีบุคลากร
ถึงแก่กรรม
- พวงหรีด ดอกไม้
เคารพศพ
บุคลากร + ครอบครัว
- เงินช่วยเหลือ
ค่าเดินทางไปร่วม
พิธีศพบุคลากร